



# TRABAJOS DESTACADOS

## Obras

[www.pyelectricidad.com.ar](http://www.pyelectricidad.com.ar)

CERTIFIED  
ISO 9001  
ISO 45001



# Acerca de **NOSOTROS**

PyP Electricidad SRL es una empresa tucumana con más de 15 años de experiencia en el mercado eléctrico. Desde nuestros inicios buscamos la excelencia, el crecimiento y la satisfacción de nuestros clientes.

Los procesos aplicados en la compañía son avalados por las certificaciones ISO:9001 e ISO:45001. Del mismo modo, las compañías y clientes que adquieren nuestros productos y servicios dan garantía de nuestra calidad como proveedores y prestadores.

Nuestra meta es cumplir con cada desafío de forma pertinente, personalizada y ofreciendo resultados óptimos. De igual forma, pretendemos mantener nuestra reputación en la industria y el mercado, como una empresa con la seriedad y compromiso que siempre nos caracterizó.



# EL CONTENIDO

Acerca de nosotros	02
Iluminación	04
Puesta en marcha	09
Instalación	15
Anexo I	22
Anexo II	31

Ingenio  
La Esperanza

agosto  
2025

# ILUMINACIÓN

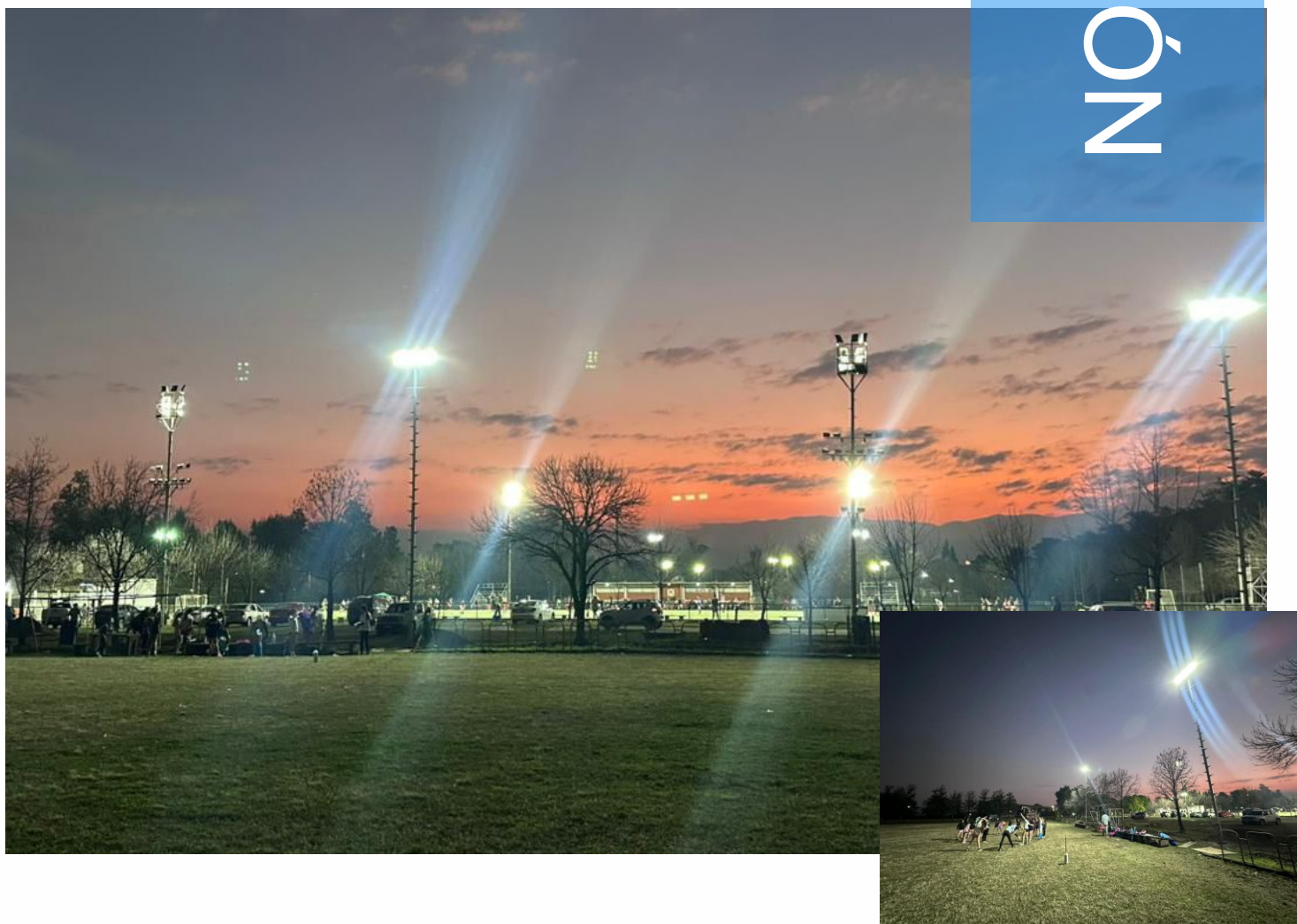


Instalación eléctrica para talleres de instrumentación y tornería.  
Provisión de tableros de instrumentación e iluminación.

Lawn  
Tennis

junio  
2025

# ILUMINACIÓN



Iluminación normalizada para campos de hockey  
Provisión de tablero y cableado subterráneo

Maltería Quilmes  
Acherar, Tucumán

mayo  
2025

# ILUMINACIÓN



Automatización e iluminación del sector latas y  
botellas boca ancha.

Quilmes  
Tucumán

marzo  
2025

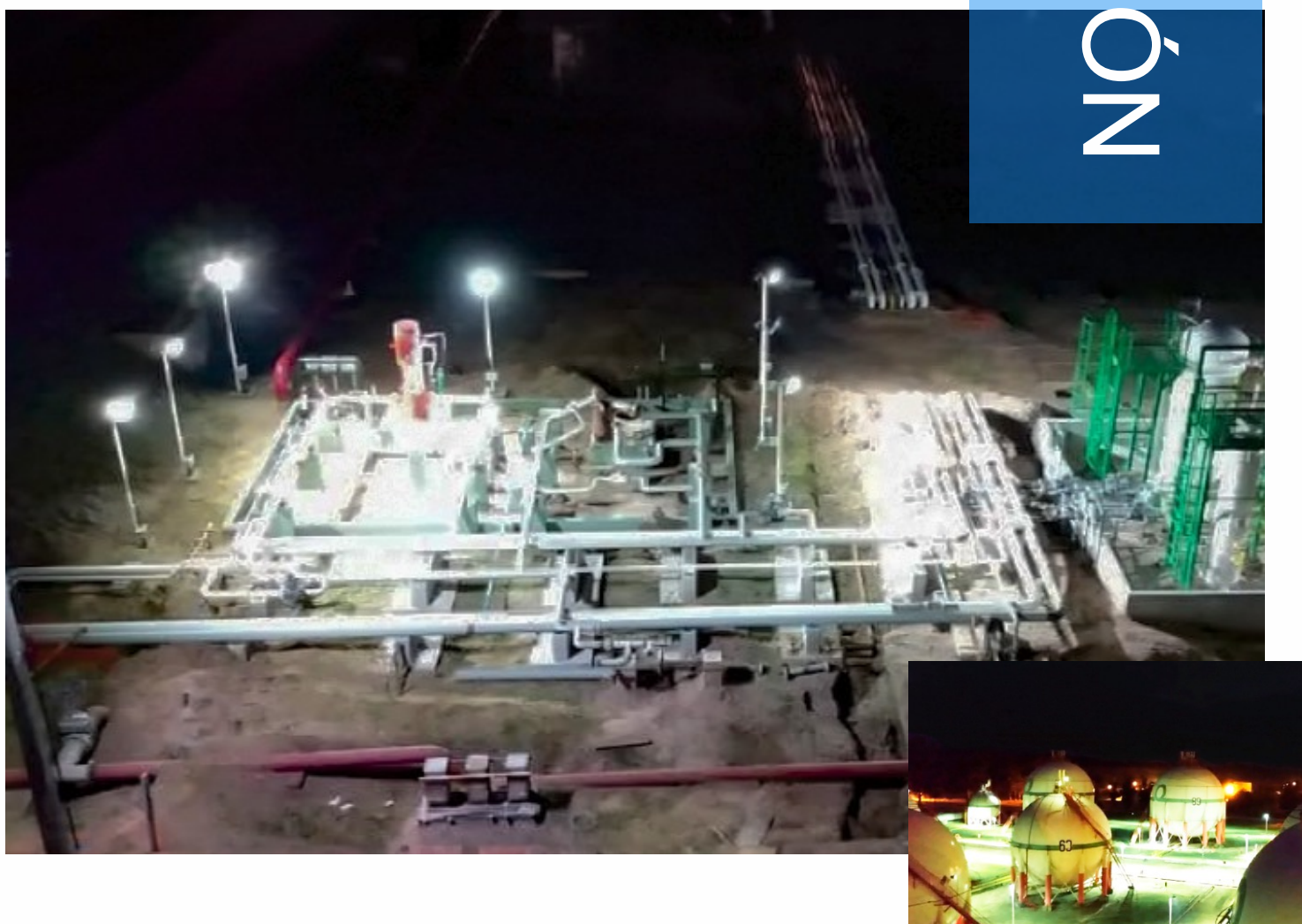
# ILUMINACIÓN



Normalización de iluminación en oficinas, según requerimientos de HyS

Refinor  
Campo Durán, Salta

febrero  
2019



Desmontaje y montaje de 42 nuevas columnas de alumbrado, con artefactos LED antiexplosivos, canalización subterránea y tableros de iluminación.



Exar - Rockwell  
Jujuy

octubre  
2023



Integración y puesta en marcha de tableros de automatismo para el control de planta en mina.  
Asistencia a la puesta en marcha e incorporación de plantas periféricas con PLC chinos al sistema de control Rockwell Automation





Pepsi  
Tucumán

julio  
2024



Canalización y cableado para un nuevo enfriador industrial de su planta de El Manantial  
(Contrato anual de para plantas de (Acherar y El Manantial))



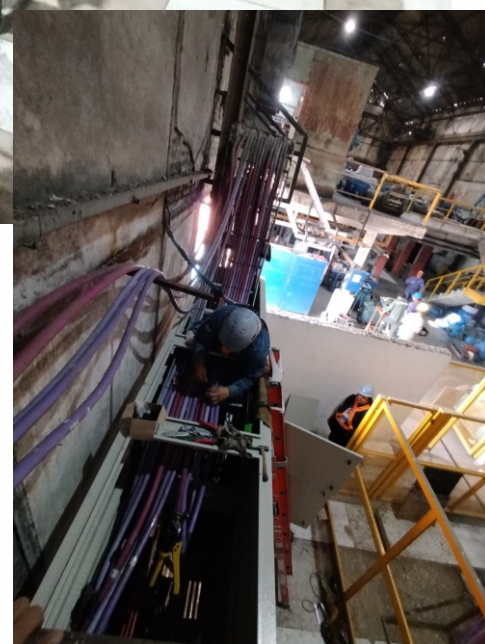


---

Arca Continental  
Coca-Cola

---

mayo  
2025



Provisión de materiales y mano de obra para la integración, montaje y puesta en marcha de un tablero TGBT para dos transformadores de 2000 Kva, dos interruptores de 3200A y una salida de 1250A en la usina vieja del ingenio - Famiallá





---

Refinor  
Tucumán

---

marzo  
2025



Montaje, configuración y puesta en marcha de  
UPS Eaton 9SX con personal certificado.  
Planta Banda del Ríos Salí



# MARCHA



Pepsi  
Tucumán

marzo  
2024



Mantenimiento, configuración y puesta en marcha de  
UPS Eaton con personal certificado.





---

## Mina Aguilar Jujuy

---

marzo  
2008

Provisión y tendido en MT 13,2 KV desde generadores a SET y de ahí a Tablero de distribución en baja tensión, provisión de CCM y conexasión a cada motor.

Provisión y obra de iluminación a Planta de trituración primaria en CMA.





Ingenio Santa Rosa  
Tucumán

marzo  
2025



Provisión de mano de obra y materiales para canalizado, cableado, conexión y puesta en marcha de celdas de media tensión.  
Variador de velocidad, entrada 13200V y salida 4200V  
conexión de comando e instrumentación de motor de sexto molino del trapiche





---

Ingenio La Esperanza  
San Pedro de Jujuy

---

enero  
2024



Provisión, montaje y puesta en marcha de  
alimentación de cabina de EJESA hacia  
transformador de pozo Patterson en 13200V



---

Minera Aguilar  
Jujuy

---

mayo  
2018



Obra de traslado de SET de planta concentradora con provisión de materiales y tablero TGBT de 8000 A en CMA.



---

Minera Aguilar  
Jujuy

---

mayo  
2017



Provisión de Ingeniería Básica y de Detalle, mano de obra, equipos, equipos especiales, materiales, consumibles para la ejecución del montaje de un nuevo filtro prensa para Zinc marca Diemme y de todos sus equipos auxiliares:  
Compresor Atlas copco GA15,  
tanque de stock de agua de lavado,  
bombas de impulsión de pulpas y de agua de lavado.  
Tableros de comando, control del filtro y de todos sus equipos periféricos.

[pypelectricidad.com.ar](http://pypelectricidad.com.ar)



---

Minera Alumbrera  
Catamarca

---

mayo  
2010



Instalación de sistema de puesta a tierra  
en planta de molibdeno



---

Minera Aguilar  
Jujuy

---

mayo  
2008



Provisión de materiales y mano de obra  
para la instalación eléctrica en Planta de  
ozono- hipoclorito. Compresor I.R. planta de filtro




---

Minera Aguilar  
Jujuy

---

mayo  
2008



Provisión de materiales y mano de obra de tableros de automatismo e instrumentos E&H con puesta en marcha en dique 7.

Provisión de materiales y mano de obra tableros de automatismo e instrumentos E&H con puesta en marcha en Planta de efluentes CMA.

# ANEXO 1



---

Trabajos realizados con 2006  
anterior razón social 2010

---



## Primeros proyectos y bases de nuestra trayectoria

Durante este período, la empresa consolidó su experiencia en obras eléctricas e integración de tableros, participando en proyectos industriales y de infraestructura que sentaron las bases de su crecimiento técnico y organizacional.

## 2006

Ingenio La Esperanza	Mano de obra y programación de Automatismo de centrifuga Broadbent con PLC Micro
Santista Textil SA (sub contratado por Ampere SA)	Provisión de materiales y mano de obra para automatismo de sistema de conteo y registro de costuras por impresión de metros de tela en planta Grafa Famaillá

## 2007

Ingenio Río Grande SA	Obra de montaje electromecánico de los filtros de agua con armado y montaje de tablero de arranque para una potencia de 300 KVA.
Ingenio Río Grande	Obra armado y provisión de tablero CCM para 3 arranques con variador de frecuencia Marca Weg para motores de agitadores de tachos de 60 Hp cada uno, montaje y tendido de alimentación a los respectivos motores.
Compañía Minera Aguilar SA	Provisión de materiales y mano de obra para automatismo de sistema de bombeo con PLC Telemecanique.-
Compañía Minera Aguilar SA	Provisión de mano de obra y materiales para 4 tableros de 40 KVAR con capacitores de 470 Vca 60 Hz ABB.-
Santista Textil SA (sub contratado por Ampere SA)	Santista Textil SA (sub contratado por Ampere SA): Provisión de materiales y mano de obra para el automatismo de sistema de pesada en Planta Famailla
Atanor Ing. Leales	Provisión de materiales y mano de obra de dos tableros de 300 KVAR cada uno con control por relé varimétrico con 12 pasos de 25 KVAR cada uno, en gabinetes modulares de 2300x800x600 mm estancos.
Atanor Ing. Marapa	Provisión de materiales y mano de obra para el armado de tablero general de Laboratorio nuevo.
Atanor Ing. Leales	Provisión de materiales y mano de obra para el tendido de cañerías, cableado de instrumentos de control y conexiónado hacia sala de caldera desde nave de trapiche.

Superior Gobierno de la Nación	Dirección técnica y provisión de materiales para iluminación del estadio del Club Atlético San Lorenzo de Almagro
Superior Gobierno de la Nación	Dirección técnica y provisión de materiales para iluminación del estadio del Club Atlético Santa Ana – Santa Ana - Tucumán.-
Compañía Minera Aguilar SA	Provisión de materiales y mano de obra para la remodelación de tableros de taller de mantenimiento eléctrico con gabinetes fabricados ídem a los existentes.
SA San Miguel	Provisión de materiales y mano de obra para el mantenimiento y programación de medidor de energía de SMEC.
Ingenio Rio Grande SA	Provisión de materiales y mano de obra para armado del CCM de Filtro de Banda.
Atanor Ing. Leales	Provisión de mano de obra para el conexionado y puesta en marcha de PLC Siemens del sistema de toma muestra de jugo y montaje de encoders en primer molino de trapiche del ingenio
Compañía Argentina de Levadura S.A.	Provisión de mano de obra y materiales menores para el rediseño y reacondicionado de gabinete para arranque estrella triángulo de 500 kW para Compresor de aire. Con enclavamientos y seguridades. Puesta en marcha del sistema.
Compañía Argentina de Levadura S.A.	Provisión de mano de obra y materiales para el montaje conexionado y puesta en marcha de grupo generador diesel de 1,4 Mva en 380V marca Sullair.
Compañía Argentina de Levadura S.A.	Provisión de mano de obra y materiales menores para el mantenimiento de los tableros de DBT para las SET 1 , SET 2; SET 3; SET 8, SET LSI.
Compañía Argentina de Levadura S.A.	Provisión de Celda de medición de MT EMA e instalada en alimentador principal de la planta Manantial
Pan American Energy	Provisión de gabinete tipo petrolero para dos arranques con arrancador suave de 37KW para aeroenfriadores de propano.

## 2007

Minera Alumbraera Limited	Provisión de analizador de calidad de suministro con comunicación por software EasyComm CVMQ con instalación y puesta en marcha en sala eléctrica de Planta de Filtros Ranchillos.
Minera Alumbraera Limited	Provisión de materiales y mano de obra para instalación APE en surtidores de Gas Oil en Planta de Filtros Ranchillos.
Minera Alumbraera Limited	Mantenimiento y servicio de Back Up de PLC Marca Koyo Modelo Direct Logic de planta de Osmosis en Planta de Filtros Ranchillos.
Ingeniero Carlos Grande	Provisión de mano de obra y materiales menores en tablero de iluminación con control por telerruptores para depósito de la empresa Castillo
Minera Alumbraera Limited	Provisión de materiales y mano de obra de instalación de red RIO para comunicación en tablero Planta Osmosis en Planta de Filtro de MAA Ranchillos
Minera Alumbraera Limited	Provisión de materiales y mano de obra para el armado de tablero de control con PLC Quantun de Schneider Electric, para planta osmosis en gabinete acero inoxidable 316 y variadores de velocidad Siemens, Planta de filtro MAA Ranchillos

## 2008

Minera Alumbraera Limited	Provisión de equipos Xtrem de transmisión inalámbrica de datos para el sistema de pesado en balanza de Stock Pile en Planta de Filtro de Minera Alumbraera SA, Ranchillos.
Atanor SCA Ingenio Leales	Provisión de materiales y mano de obra para el mantenimiento de interruptores de 3000, 2500, 2000, 1250 A, 20 interruptores compactos de 630 y seccionadoras conmutadoras de 630 A en tableros de distribución de Usina en planta Leales
Atanor SCA Ingenio Marapa	Provisión de mano de obra para la redistribución de cargas, nuevo cableado y montaje de 3 columnas con interruptores de 5000 A para el TGBT en Usina nueva de planta Alberdi.
SA San Miguel	Provisión de materiales y mano de obra para la realización de automatismo de Llenadotas de BIN Marca FOMESA
Ingenio Río Grande SA	Obra de alimentación a preevaporadores y conexionado a CCM para nueve arranque motores.

Ingenio Río Grande	Obra armado y provisión de tablero CCM para 3 arranques con variador de frecuencia Marca Weg para motores de agitadores de tachos de 60 Hp cada uno, montaje y tendido de alimentación a los respectivos motores
Compañía Azucarera Concepción	Provisión de tablero armado completo para transferencia EDET – Turbo para alimentación de UPS de 7 KVA para sala Instrumentos de Caldera
Ingenio Río Grande SA	Provisión de materiales y mano de obra para el tendido aéreo de 500 mts. para alimentación de bombas de agua decantada
Compañía Azucarera Concepción	Provisión de tablero armado completo para arranque con Autotransformador de 250 HP.
Minera Alumbra Limited	Provisión de ingeniería de detalle para la realización de pliego para el Sistema de protección externo contra descargas atmosféricas, sistema de pararrayos. Planta de filtro Ranchillos.-
Atanor SCA Ingenio Marapa	Provisión de CCM para dos secadores de azúcar con variadores de velocidad Marca WEG.-
Compañía Argentina de Levadura S.A.	Provisión de mano de obra y materiales menores para el rediseño y reacondicionado de gabinete para arranque estrella triángulo de 500 kW para Compresor de aire. Con enclavamientos y seguridades. Puesta en marcha del sistema.
Cervecería y Maltería Quilmas SA	Provisión de CCM para de Torre de enfriamiento 4 del sistema de enfriamiento de Nh3
Cervecería y Maltería Quilmas SA	Provisión de materiales y mano de obra para instalación y puesta en marcha de CCM para de Torre de enfriamiento 4 del sistema de enfriamiento de Nh3.
Cervecería y Maltería Quilmas SA	Provisión de software y programación de PLC y Scada para torre de enfriamiento 4 del sistema de enfriamiento de Nh3.
Cervecería y Maltería Quilmas SA	Provisión de CCM con dos VVD Danfoss de 50 HP para rebombeo en planta de tratamiento de agua e instalación del sistema con filtros UV

* Cervecería y Maltería Quilmas SA	Provisión de materiales y mano de obra para la realización del sistema de Puesta a Tierra para la Planta nueva de tratamiento de agua consistente en 400 mts de mayado y 80 puntos de conexiones
Cervecería y Maltería Quilmas SA	Provisión de CCM con dos VVD Danfoss de 50 HP para rebombeo en planta de tratamiento de agua e instalación del sistema con filtros UV.-
Cervecería y Maltería Quilmas SA	Realización de Retrofit de seccionadores por interruptores automáticos ABB en TGBT.
Compañía Minera Aguilar SA	Provisión de asistencias técnicas en planta para calibración de lazos de control en planta concentradora
Compañía Minera Aguilar SA	Provisión de asistencias técnicas en planta para reparación y puesta en marcha de filtro prensa CIDELCO
Compañía Minera Aguilar SA	Provisión de conjunto de Celdas de MT ABB para nueva planta de Trituración Primaria (alimentación de dos transformadores de 400KVA).-
Compañía Minera Aguilar SA	Provisión de TGBT de 800KVA para nueva planta de Trituración Primaria (entrada de dos transformadores de 400KVA)
Compañía Minera Aguilar SA	Provisión de CCM modular compartimentado con automatismo y arrancador suave Allen Bradley comunicados con Ethernet y potencia ABB para nueva planta de Trituración Primaria
Compañía Minera Aguilar SA	Provisión de Cables subterráneos de MT (500 mts) y BT (1500 mts) para nueva planta de Trituración Primaria.
Compañía Minera Aguilar SA	Provisión de materiales y mano de obra para la instalación, tendido de cables y bandejas, montajes de BT y MT y puesta en marcha de nueva planta de Trituración Primaria
Compañía Minera Aguilar SA	Migración del sistema de automatismo de planta concentradora (sistema redundante con hot stand by) actualmente Quantum de Schneider a Control Logic de Allen Bradley.

Compañía Minera Aguilar SA	Provisión de Cables especial marca AMER Cables para uso minero en máquinas Jumbo.
Compañía Argentina de Levadura S.A.	Provisión de mano de obra y materiales para la instalación de medidores de energía Circutor en planta LSI.
Compañía Argentina de Levadura S.A.	Provisión de mano de obra y materiales para la instalación de instrumentos con redes Profibus PA y Profibus DP en planta de melaza..
SASER Ingenio Ñunorco	Provisión de dos tableros de arranque EstrellaTriángulo de 220HP con equipamiento ABB.
Compañía azucarera J M Terán	Provisión de cuatro tableros de arranque EstrellaTriángulo de 220HP con equipamiento ABB.
SASER Ingenio Ñunorco	Provisión de dos tableros de arranque EstrellaTriángulo de 60HP con equipamiento ABB.
SASER Ingenio Ñunorco	Provisión de dos tableros de arranque EstrellaTriángulo de 75HP con equipamiento ABB.
Cervecería y Maltería Quilmas SA	Reacondicionamiento de tablero de control de lazo con variador de velocidad y montaje del mismo en tanque Pulmón de Jarabe simple.
Compañía Minera Aguilar SA	Proyecto de normalización y provisión de tableros de fichas y tomas industriales Scame en interior mina y servicios.
Atanor Ing. Leales	Provisión de mano de obra para el conexionado y puesta en marcha de PLC Siemens del sistema de toma muestra de jugo y montaje de encoders en primer molino de trapiche del ingenio.
SASER Ingenio Ñunorco	Provisión de materiales y mano de obra para el montaje y conexionado de la fuerza electromotriz de una caldera bagacera de 120 tn 40 Kg.

## 2008

SASER Ingenio Ñunorco	Provisión de materiales y mano de obra para el montaje y conexonado de la iluminación y equipos de emergencia de una caldera bagacera de 120 tn 40 Kg..
Compañía Minera Aguilar SA	Provisión de materiales y mano de obra de la instalación, montaje y conexonado de fuerza motriz entre CCM y Motores para planta de trituración primaria en planta Concentradora.
Compañía Minera Aguilar SA	Provisión de Tablero CCM para planta de Trituración primaria de mineral en planta Concentradora. Material del CCM marca ABB.
Compañía Minera Aguilar SA	Provisión de Programación de Sistema de control y Sistema de supervisión Scada con Tecnología Allen Bradley para proceso de trituración primaria en planta Concentradora.
Compañía Minera Aguilar SA	Provisión de materiales y mano de obra para el cambio de tablero de control y el automatismo de un Filtro prensa, marca Sidelco, con Tecnología Allen Bradley.

## 2009

Citrícola San Miguel	Provisión de Tablero de control y Automatismo para la armadora de plato en planta Laval, Tecnología ABB.
Compañía Minera Aguilar SA	Provisión de materiales, mano de obra de armado y programación para la migración del sistema de control y automatismo de PLC Quantum de Schneider a PLC Control Logic de AB en planta concentradora.
Compañía Minera Aguilar SA	Provisión de materiales y mano de obra de programación para el sistema de supervisión (scada) con Factory Talk View en planta concentradora.
Compañía Minera Aguilar SA	Provisión de mediciones de puesta a tierra y estudio de pararrayos en los polvorines N° 5, 7 y 8 con entrega de info en Acad. Ubicación El Aguilar.
SASER Ing. Ñunorco	Provisión de mano de obra y materiales para la reubicación de sala de CCM en planta Desfibradora de Bagazo de papelería Tucumán en predios del Ingenio.
Minera Alumbra Limited	Provisión de mano de obra para el reemplazo del motor de bomba TK20 de MT con variador a BT con variador montaje y cableado de fuerza, comando e instrumentos en Planta de Filtro Ranchillos.

## 2009

Minera Alumbreira Limited

Provisión de mano de obra para la iluminación principal de pileta 4 en planta de Planta de Filtro Ranchillos.

Brique SRL

Provisión de conjunto de tablero armado completo para la Facultad de Filosofía consistentes en Tablero principal de 1600A y 3 tableros seccionales de 630A.

Brique SRL

Provisión de conjunto de tablero armado completo para la Facultad de Educación física consistentes en Tablero principal de 1000A y 2 tablero seccionales de 630A.

## 2010

Las Dulces del Norte Ingenio Santa Rosa

Provisión y mano de obra de armado de tableros de 25 arranques de 3Hp con Variador de velocidad para calderas 8 y 9 de Ingenio.

Compañía Minera Aguilar

Provisión y armado de tablero para automatismo en planta concentradora con PLC Control logic de Allen Bradley.

Rockwell Automation Argentina / Minera Alumbreira Limited.

Provisión de tablero armado y programado con arranque con Variador de velocidad de 75Kw para área Falcon. Trabajo realizado como integrador de Rockwell para Minera Alumbreira.

Minera Alumbreira Limited

Provisión de 3 tablero armado con seccionador bajo carga con contactos auxiliares para 630 A en gabinete estanco para distribución en Zona mina.

Metalúrgica H.L. DE Pedro p/ Anzuc Ingenio La Trinidad:

Provisión de materiales y mano de obra para la realización de canalización, montaje, cableado y puesta en marcha de 14 bombas de agua y alcohol en planta de deshidratado en La Trinidad.

Metalúrgica H.L. DE Pedro p/Anzuc Ingenio La Trinidad.

Provisión de materiales y mano de obra para la realización de canalización, montaje, cableado, calibrado y puesta en marcha de la instrumentación en planta de deshidratado de alcohol en La Trinidad.

Anzuc Ingenio La Trinidad

Provisión de materiales y mano de obra para la instalación y montaje de dos pararrayos activos con protección para iluminación con tablero con descargadores y cuenta rayos para el área clasificada de planta de destilado en Ingenio La Trinidad.

Minera Alumbreira Limited:

Provisión y mano de obra para los tableros de distribución de administración y depósitos de Planta de Filtro Cruz del Norte Ranchillos.



---

Trabajos realizados  
nueva razón social

---

2011  
2018



## Consolidación y expansión de capacidades

A partir de 2010, la empresa amplió su estructura operativa y consolidó su presencia en sectores industriales, mineros y agroindustriales.

Este período refleja la madurez técnica y la expansión de nuestros servicios a nivel regional y nacional.

Ingenio SA SER Ingenio Ñuñorco. Monteros	Provisión de tablero CCM para filtro de banda con variadores de velocidad Allen Bradley
Viluco AG Energy Frías Santiago del Estero.	Obra de instrumentación APE en tanques de biodiesel en Planta Viluco AG energy.
Refinor Campo Duran Aguaray – Salta	Provisión de Tableros con PLC Allen Bradley para Refinería de petróleo en Campo Duran
Ingenio Santa Rosa Leon Rouge.	Provisión de materiales y mano de obra para la iluminación de Nuevo galpón de 75x45x13 mts para acopio de azúcar en ingenio Santa Rosa
Alfa Laval Argentina Bella Vista	Provisión de tablero para separadora de Alfa Laval en empresa Latín Citrus
Tavex Argentina Planta Famailla Tucumán	Provision de 2 plantas correctora de factor de potencia de 300Kvar
Bio Energía SA	Provisión de tablero TGBT y materiales para alimentación de transformador 1000Kva en destilería de Bio energía SA en Ingenio Santa rosa.
Ingenio Santa Rosa – León Rouges	Provisión y remodelación de celda de Media Tensión en usina para salida de generador Tena con relé de protección ABB.
Minera Alumbraera Limited	Provision de tablero con variador de velocidad integrando equipo Allen Bradley de 200Kw para cinta Cp1.
Minera Alumbraera Limited	Provision de 2 tableros con variador de velocidad integrando equipo Allen Bradley de 30Kw para cinta Cp1.
Hidroelectrica Tucuman embalse Rio Hondo.	Provision de paneles de control y programación para migración de automatismo Allen Bradley en central hidroelectria para sistema de protección de turbinas.

## 2012

MineraAlumbrera Limited	Provision y mano de obra de montaje electromecánico en planta de Ozono e Hipoclorito en Planta de Filtro.
Alfa Laval Argentina - Comodoro Rivadavia. Argentina.	Provisión de tablero con automatismo integrando Allen Bradley arranque por variador de velocidad para decanter LYNX 35 de Alfa Laval para Empresa petrolera Scanca
Tavex Argentina SA	Provision , montaje y puesta en marcha de automatismo para control climatización de sala de hilandería en planta textil ex Grafa.
Temas Industriales SA Ingenio Santa Rosa.	Provisión de automatismo Allen Bradley y control para tres calderas de 60 y 100 tn 40 Kg con provisión de instrumentación Endress+hauser.

## 2013

SA San Miguel A.G.I.C.I.F.	Provisión de automatismo de salida de caja (Packing)
----------------------------	--

## 2014

SA San Miguel A.G.I.C.I.F.	Provisión de automatismo de salida de caja (Packing)
Rockwell Argentina SA	Tablero con variador de 1000HP para bomba petrolera para SINOPEC
Compañía Minera Aguilar	Automatismo de filtro prensa de cinc

## 2015

SA San Miguel A.G.I.C.I.F.	Provisión de automatismo de salida de caja (Packing)
Compañía Minera Aguilar	Automatismo, control y fuerza del Dique de cola n°7. Envío de afluentes a planta de tratamiento.

## 2015

Latin Lemon SRL

Ampliación de planta con instalación de celda de media función, montaje de transformador de 130 KvR, ampliación de tablero de distribución para 1A con seccionador de puesta en paralelo con tablero existente.

## 2016

Cervecería y Maltería Quilmes SA

Iluminación de galpones nuevos en planta embotelladora.

Rockwell Argentina SA

Cuatro tableros para bombas de 30HP. Integración con Rockwell Automation para Minera Exal

Compañía Minera Aguilar

Tablero con variador de velocidad para molino bola de 250 HP

## 2017

Compañía Argentina de Levadura CALSA.

Dos tableros de bomba de 800HP para SINOPEC

Rockwell Argentina SA

Automatización de torre de enfriamiento (montaje de tableros de potencia y control, canalizaciones en general), montaje de instrumentos, programación y puesta en marcha.

Compañía Minera Aguilar

Tablero de potencia de distribución para 4000 A.

Alfa Laval

Automatismo de 2 decanters para cliente final YPF La Plata.

Compañía Minera Aguilar

Nuevo tablero TGBT de planta concentradora.

## 2018

Latin Lemon SRL

Provisión de automatismo de salida de caja (Packing)

SA San Miguel A.G.I.C.I.F.

Migración de automatismo de compactadora de cáscara

Emilio Luque Cía. Azucarera Concepción

Integración de tablero de automatismo para bioetanol

Refinor Campo Duran Aguaray – Salta

Provisión de Tablero con automatismo y fuerza para 2 bombas de 600HP para Refinería de petróleo en Campo Duran



## Contactáctenos

---

TUCUMÁN: Siria 1699, San Miguel de Tucumán

+54 381 402 4455

SALTA: Barrio Cielos del Valle, Manzana 4, Casa 12

+54 387 488 1129

[ventas@pyp-argentina.com.ar](mailto:ventas@pyp-argentina.com.ar)

[www.pypelectricidad.com.ar](http://www.pypelectricidad.com.ar)



/pypelectricidadargentina



/pyp.electricidad



/pypelectricidad

CERTIFIED  
ISO 9001  
ISO 45001

